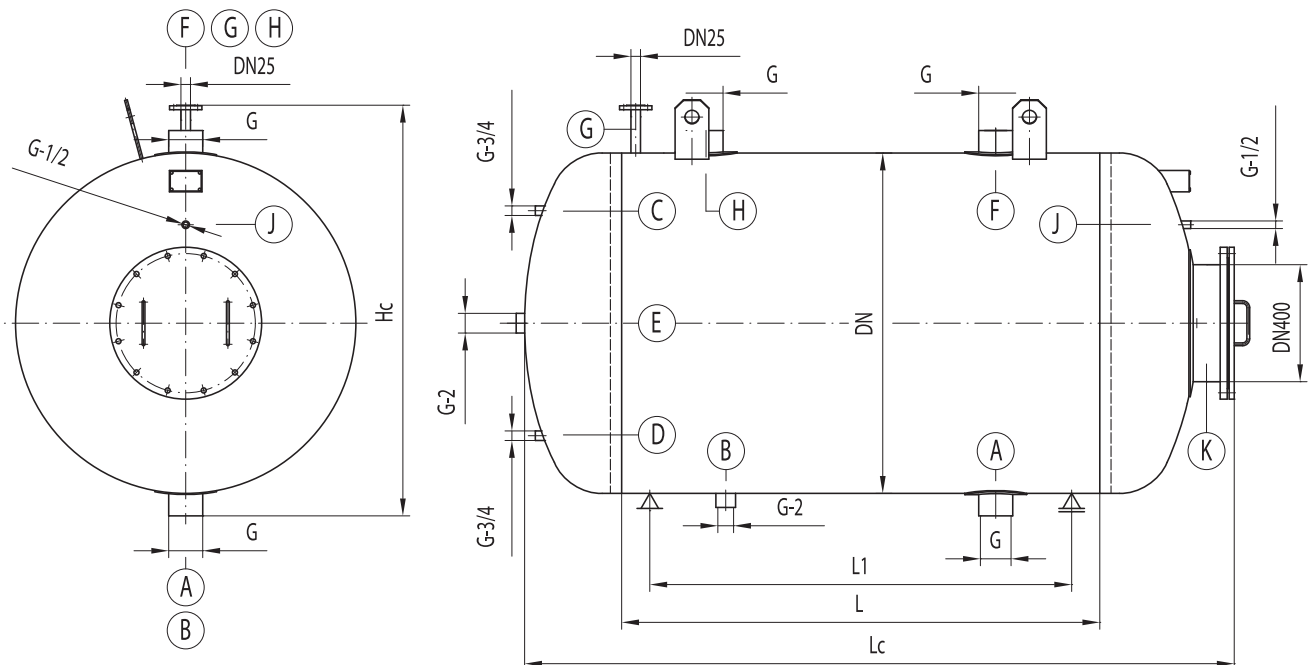
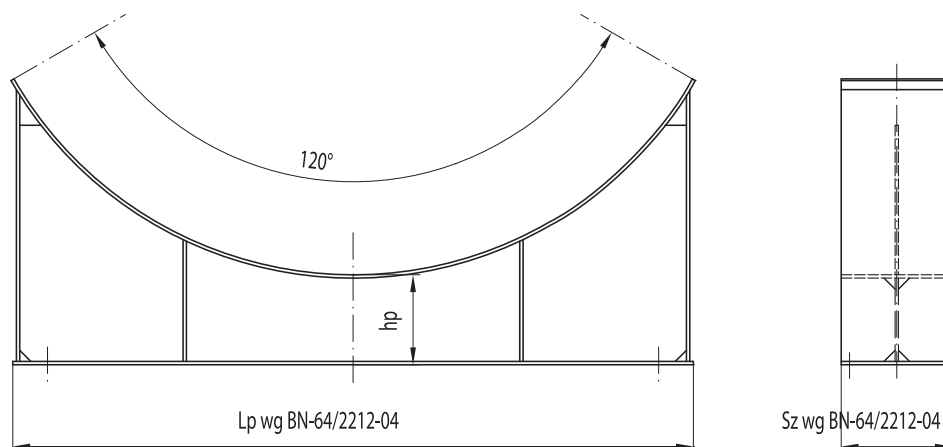


ZASOBNIK CIEPŁEJ WODY POZIOMY TYP ZPO 1-5 WYKONANIE A,B



PODPORA ZBIORNIKA



OPIS KRÓCÓW

A: zasilanie z wymiennika I stopnia, **B:** spust G-2 wewn., **C:** króciec termometru G- $\frac{3}{4}$ wewn., **D:** króciec termometru G- $\frac{3}{4}$ wewn., **E:** króciec technologiczny G-2 wewn., **F:** wylot do instalacji C.W., **G:** króciec zaworu odpowietrzającego DN25, **H:** zasilanie z wymiennika II stopnia, **J:** króciec manometru G- $\frac{1}{2}$ wewn., **K:** otwór rewizyjny

ZAKŁAD NR1 (ZARZĄD I MARKETING) - 85-461 BYDGOSZCZ, UL. OŁOWIANA 13

CENTRALA: TEL. +48 52 370 67 10 FAX. +48 52 372 42 39

DZIAŁ MARKETINGU I SPRZEDAŻY: TEL. +48 52 370 67 13, +48 52 370 67 33

ZAKŁAD NR2 - 85-862 BYDGOSZCZ, UL SOLNA 20

TEL./FAX. +48 52 370 39 75 LUB CENTRALA +48 52 361 00 46

ADRES INTERNETOWY: www.kotlorembud.com.pl, E-MAIL: marketing@kotlorembud.com.pl

ZASTOSOWANIE

Pionowe zasobniki ciepłej wody są urządzeniami służącymi do magazynowania zapasów ciepłej wody podczas niskiego poboru oraz do uzupełniania niedoborów ciepłej wody podczas szczytowego zapotrzebowania. Zasobniki są jednym z elementów węzłów ciepłych.

Pionowe zasobniki ciepłej wody przeznaczone są do pracy w instalacjach c.w. przy maksymalnym ciśnieniu dopuszczalnym dla wykonania A PS=6bar dla wykonania B PS=10bar oraz maksymalnej temperaturze dopuszczalnej TS=70°C.

KONSTRUKCJA ZASOBNIKA

Wszystkie podstawowe elementy zasobnika (płaszcz, dno elipsoidalne, włazy, króćce, itp.) wykonane są ze stali niskowęglowych - atestowanych. Ciśnienie obliczeniowe - 6bar dla wykonania A oraz 10bar dla wykonania B, a także temperatura obliczeniowa - 70°C nie mogą być przekroczone podczas eksploatacji zasobnika. Zbiornik jest zabezpieczony antykorozyjnie od zewnątrz uniwersalną farbą podkładową. Wewnętrzne powierzchnie zasobnika chronione są przed korozją za pomocą protektorów magnezowych, które dostarczane są ze zbiornikiem na wyraźne życzenie Zamawiającego. Istnieje również możliwość wykonania zasobnika w wersji ocynkowanej.

Zasobnik jest posadowiony na dwóch podporach, których rozstaw (L1) oraz gabaryty wysokościowe (hp) ustalone są indywidualnie z Zamawiającym.

PODSTAWOWE WYMIARY ZASOBNIKÓW

Typ	Średnica nominalna DN [mm]	Pojemność V [m ³]	Długość całkowita Lc [mm]	Długość płaszcza L [mm]	Wysokość całkowita (bez podpór) Hc [mm]	Króciec „A” „H”, „F”, „G” (gwint wewn.) [mm]	Masa, wykonanie [kg]	
							A	B
ZPO 1	1000	1,50	2220	1500	1260	3"	380	500
ZPO 2	1200	2,00	2320	1500	1460	4"	460	620
ZPO 3	1200	2,50	2520	1700	1460	4"	490	700
ZPO 4	1200	3,00	2820	2000	1460	4"	540	820
ZPO 5	1400	4,00	2920	2000	1660	4"	750	1100

UWAGA: Wielkość oraz ilość króćców przyłączeniowych może zostać zmieniona wg indywidualnych wytycznych Zamawiającego.