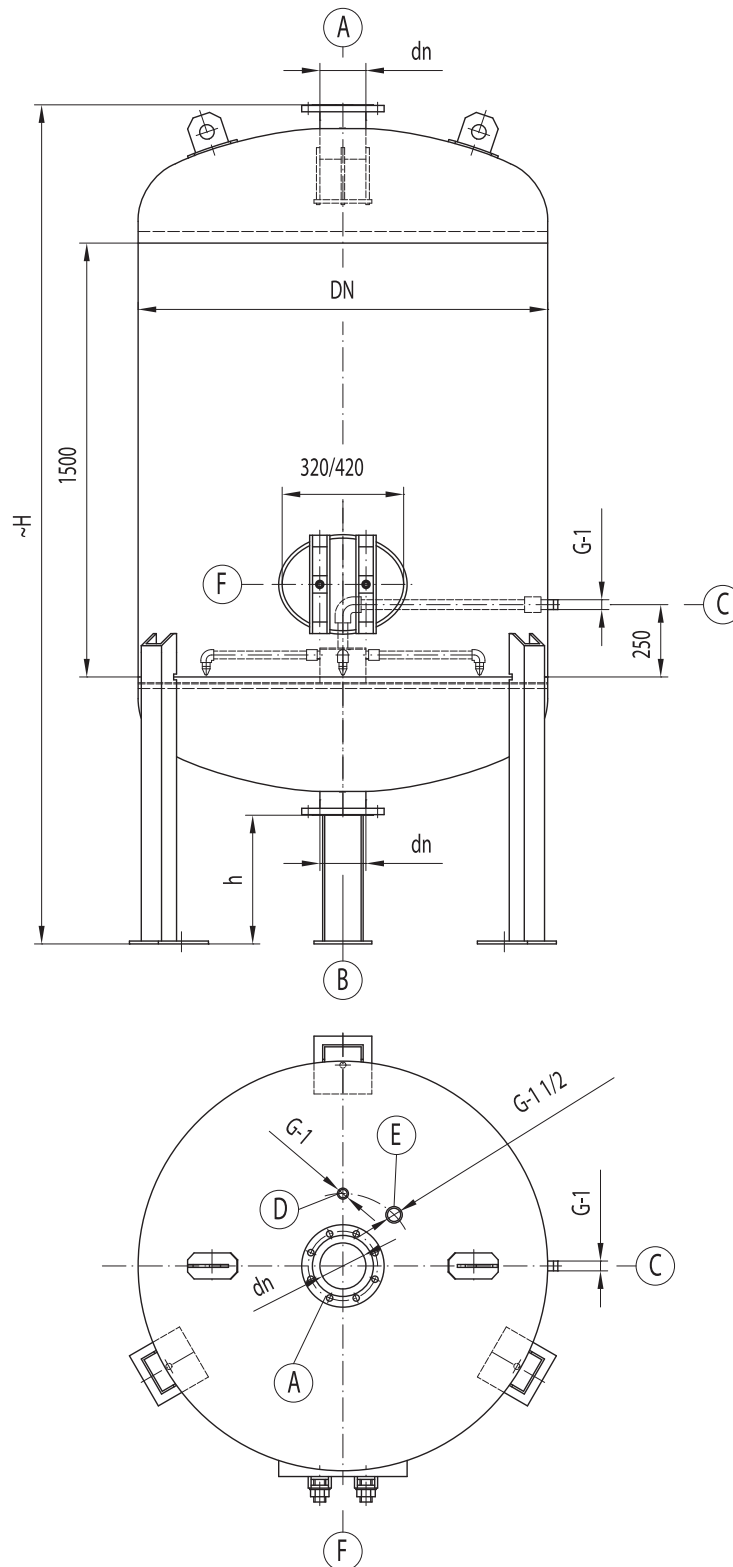


**MIESZACZ WODNO-POWIETRZNY, TYP ARC 1-7**



**OPIS KRÓCCÓW**

**A:** woda surowa, **B:** woda napowietrzona, **C:** sprężone powietrze, **D:** króciec zaworu odpowietrzającego, **E:** króciec rezerwowy, **F:** otwór rewizyjny

**ZAKŁAD NR1 ( ZARZĄD I MARKETING ) - 85-461 BYDGOSZCZ, UL. OŁOWIANA 13**

CENTRALA: TEL. +48 52 370 67 10 FAX. +48 52 372 42 39

DZIAŁ MARKETINGU I SPRZEDAŻY: TEL. +48 52 370 67 13, +48 52 370 67 33

**ZAKŁAD NR2 - 85-862 BYDGOSZCZ, UL SOLNA 20**

TEL./FAX. +48 52 370 39 75 LUB CENTRALA +48 52 361 00 46

ADRES INTERNETOWY: [www.kotlorembud.com.pl](http://www.kotlorembud.com.pl), E-MAIL: [marketing@kotlorembud.com.pl](mailto:marketing@kotlorembud.com.pl)

## ZASTOSOWANIE

Mieszacze wodno-powietrzne służą do napowietrzania wody uzdatnianej w celu ułatwienia wytrącenia związków żelaza. Mieszacze są niezbędnym elementem każdej instalacji uzdatniania wody. Przeznaczone są do współpracy z zespołem filtrów w instalacjach wody zimnej przy maksymalnym dopuszczalnym ciśnieniu PS=6bar oraz maksymalnej temperaturze dopuszczalnej TS=20°C.

## KONSTRUKCJA MIESZACZA

Wszystkie podstawowe elementy mieszacza wodno-powietrznego (płaszcz, dno elipsoidalne, włazy, króćce, sito, itp.) wykonane są ze stali niskowęglowych - atestowanych. Ciśnienie PS=6bar nie może być przekroczone podczas eksploatacji mieszacza.

Mieszacz wodno-powietrzny jest aeratorem statycznym, w którym struga wody przeciwwątkowo miesza się z podawanym przez układ dysz sprężony powietrzem. Element sitowy, na którym zamontowana jest głowica napowietrzająca podwyższa efektywność procesu aeracji.

Zbiornik jest zabezpieczony antykorozyjnie od wewnątrz farbą o nazwie handlowej „BRANTHO-KORRUX” z atestem PZH na kontakt z wodą pitną. Na dodatkowe życzenie Zamawiającego zbiornik malowany jest zewnętrznie farbą chlorokauczkową, poliwinylową lub inną – kolor do uzgodnienia. Mieszacze wykonywane są również w wersji cynkowanej.

**Mieszacz ARC podlega dyrektywie 97/23/WE (PED). Zgodnie z nią oraz wytyczną 2/8 do PED mieszacze zalicza się do urządzeń z obszaru art. 3 ust. 3, Tablica 4 (uznana praktyka inżynierska). Z tego względu mieszacze nie posiadają oznaczenia CE.**

## PODSTAWOWE WYMIARY MIESZACZY

Typ	Średnica nominalna DN [mm]	Pojemność V [m <sup>3</sup> ]	Wysokość całkowita H [mm]	Wysokość od podstawy do przyłgi króćca „B” h [mm]	Średnica króćców przyłączeniowych dn [mm]	Ilość dysz w układzie napowietrzania [szt.]	Masa [kg]
ARC 1	800	0,90	2498	350	100	4	266
ARC 2	1000	1,50	2600	350	100	6	402
ARC 3	1200	2,10	2752	400	150	8	540
ARC 4	1400	3,10	2852	400	150	10	790
ARC 5	1600	4,10	2900	400	150	10	1030
ARC 6	1800	5,30	3056	400	150	12	1260
ARC 7	2000	6,80	3290	500	200	12	1500