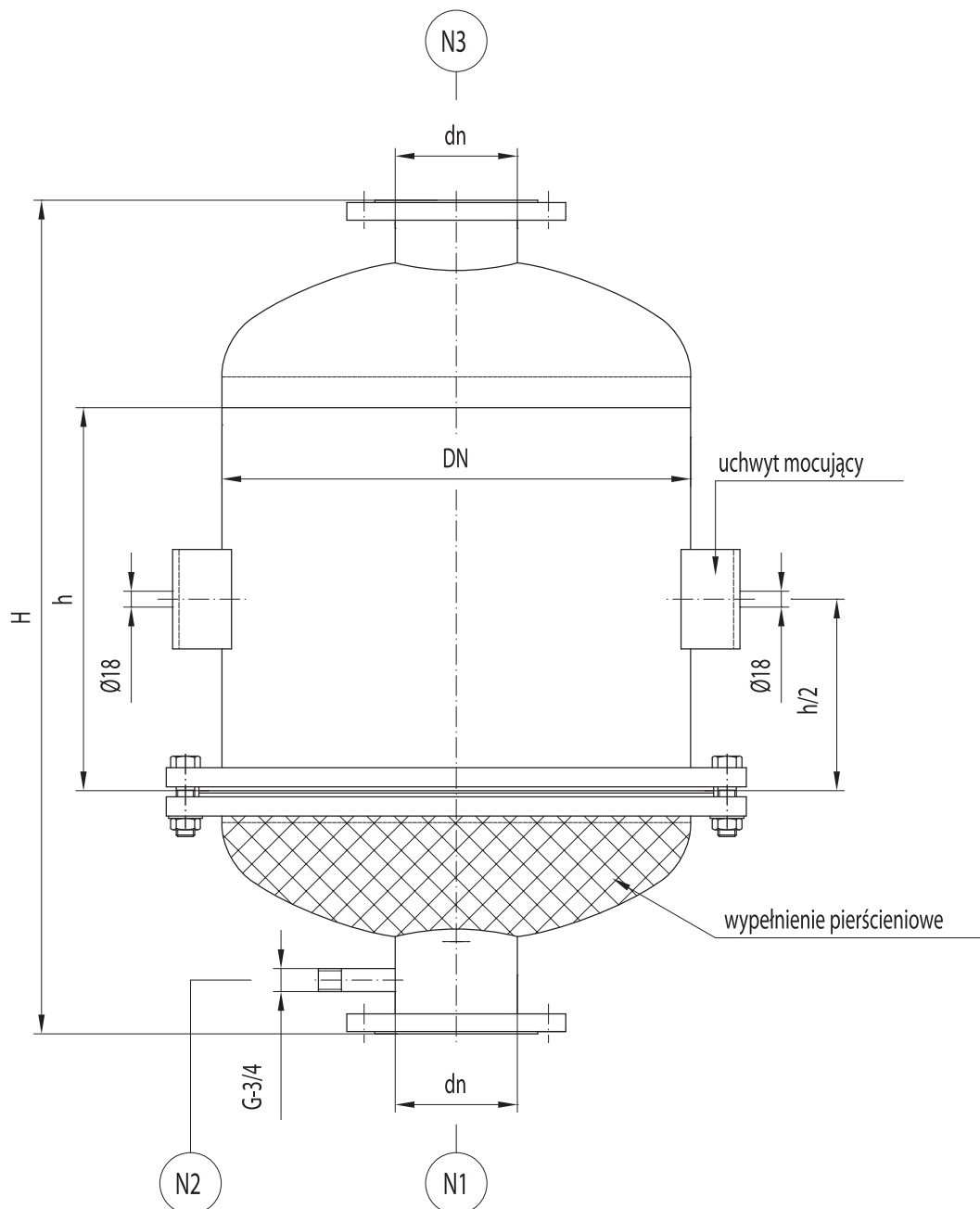


MIESZACZ WODNO-POWIETRZNY, DYNAMICZNY, TYP ARDW 1-4 (Z WYPEŁNIENIEM)



OPIS KRÓCÓW

N1: wlot wody surowej, **N2:** Wlot sprężonego powietrza do aeracji, **N3:** wylot wody napowietrzonej

Typ	Średnica nominalna DN [mm]	Pojemność V [dm ³]	Wysokość całkowita H [mm]	Wysokość płaszczka h [mm]	Średnica króćców przyłączeniowych dn [mm]	Orientacyjna ilość pierścieni Białeckiego [dm ²]	Zalecana wydajność [m ³ /h]	Masa [kg]
ARDW1	400	57	747	330	50	8,0	6,0 - 8,5	66
ARDW2	400	80	947	500	80	8,0	8,5 - 14,0	74
ARDW3	600	150	924	330	100	22,0	14,0 - 22,0	132
ARDW4	600	200	1094	500	150	22,0	22,0 - 28,0	158

ZAKŁAD NR1 (ZARZĄD I MARKETING) - 85-461 BYDGOSZCZ, UL. OŁOWIANA 13

CENTRALA: TEL. +48 52 370 67 10 FAX. +48 52 372 42 39

DZIAŁ MARKETINGU I SPRZEDAŻY: TEL. +48 52 370 67 13, +48 52 370 67 33

ZAKŁAD NR2 - 85-862 BYDGOSZCZ, UL SOLNA 20

TEL./FAX. +48 52 370 39 75 LUB CENTRALA +48 52 361 00 46

ADRES INTERNETOWY: www.kotlorembud.com.pl, E-MAIL: marketing@kotlorembud.com.pl

ZASTOSOWANIE

Mieszacze wodno-powietrzne, dynamiczne (z wypełnieniem pierścieniowym) służą do napowietrzania wody uzdatnianej w celu ułatwienia wytrącenia związków żelaza. Mieszacze stanowią niezbędny element instalacji uzdatniania wody. Przeznaczone są do indywidualnej współpracy z filtrem (np. odżelaziaczem) w instalacjach wody zimnej przy maksymalnym dopuszczalnym ciśnieniu PS=6bar oraz max / min temperaturze dopuszczalnej TS=6°C do 20°C.

W stosunku do tradycyjnych mieszaczy kaskadowych charakteryzują się dużą wydajnością przy stosunkowo małej powierzchni zabudowy (wymagany krótszy czas przetrzymania). Średni zalecany czas przetrzymania dla mieszaczy typu ARDW wynosi ok. 25 - 30 s. Stosuje się je najczęściej w sytuacji ograniczonych możliwości powierzchniowych obiektu. Zastosowane połączenie kołnierzowe na płaszczu umożliwia ich łatwą obsługę i eksploatację - zwłaszcza czyszczenie i konserwację.

KONSTRUKCJA MIESZACZA

Wszystkie podstawowe elementy mieszacza (płaszcz, dennice, króćce, itp.) wykonane są ze stali niskowęglowych. Sito oddzielające przestrzeń mieszania wody z powietrzem od tzw. przestrzeni przetrzymania wykonane jest ze stali nierdzewnej. Konstrukcja pozwala na przeprowadzenie stuprocentowej rewizji wewnętrznej dzięki połączeniu kołnierzowemu na płaszczu zbiornika. W celu uzyskania wysokiego stopnia wymieszania wody z powietrzem mieszacze dynamiczne wypełnione są pierścieniami Białeckiego (zakreskowana przestrzeń na szkicu mieszacza).

Mieszacz zabezpieczony jest antykorozyjnie poprzez malowanie: od wewnątrz żywicą poliestrową z atestem PZH na kontakt z wodą pitną, na zewnątrz uniwersalną farbą do ochrony czasowej. Producent dopuszcza zastosowanie innych zestawów lakierniczych wewnętrznych (np. żywice epoksydowe) oraz wykonanie z malowaniem zewnętrznym nawierzchniowym (np. zestawem farb poliuretanowych) - na specjalne życzenie klienta.

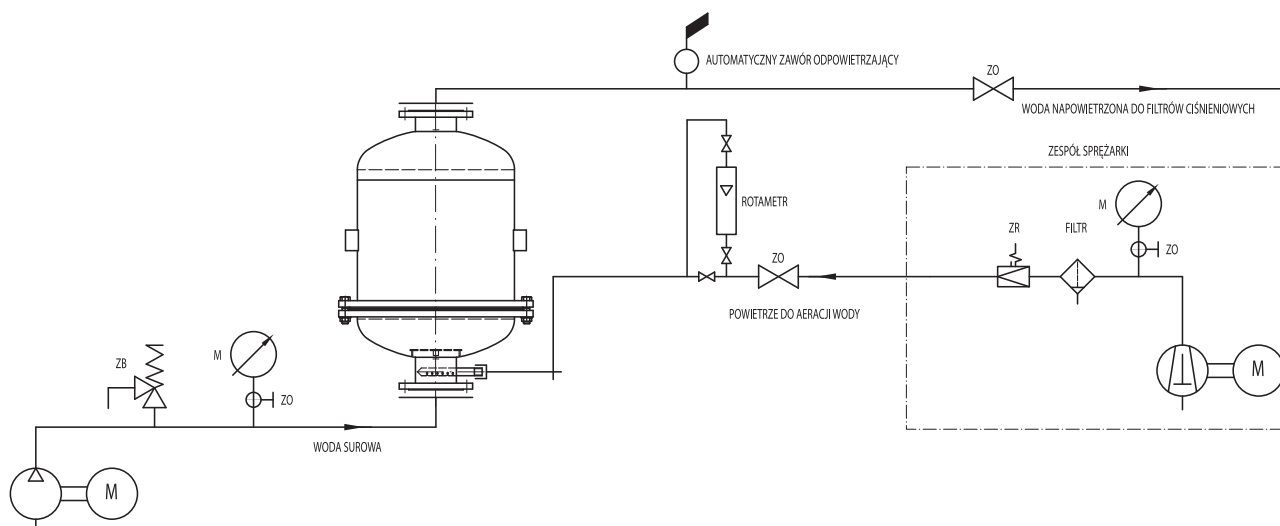
Producent oferuje także urządzenia z innymi zabezpieczeniami antykorozyjnymi, np. poprzez:

1. ocynkowanie ogniwe, obustronne
2. wykładziną ebonitową (gumowanie)

Mieszacze wodno-powietrzne oferujemy także w wykonaniu ze stali austenitycznych.

Producent dopuszcza zmiany konstrukcyjne mieszacza w zakresie usytuowania i średnic króćców przyłączeniowych.

PRZYKŁADOWY SCHEMAT PODŁĄCZENIA MIESZACZA



UWAGA!

1. Mieszacze typu ARDW podlegają dyrektywie 97/23/WE (PED). Zgodnie z nią oraz jej wytycznymi zalicza się je do urządzeń produkowanych zgodnie z praktyką inżynierską. W szczególnych przypadkach filtrom nadawany jest znak CE.
2. Na mieszacze ARDW posiadamy atest PZH na zastosowanie do wody pitnej.